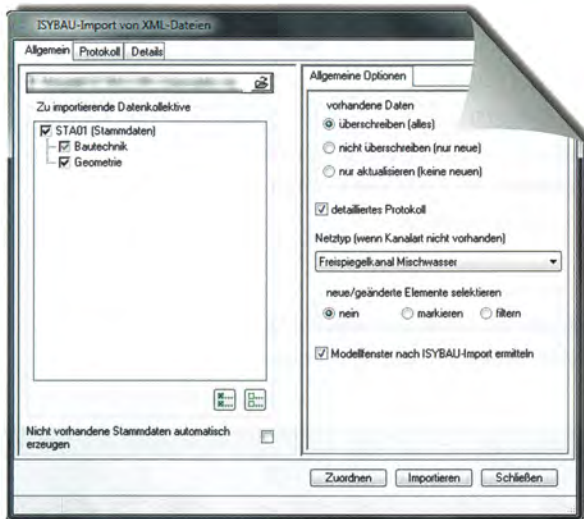


## Vollwertige ISYBAU (+ XML) Schnittstelle unter AutoCAD® Civil 3D 2011



ISYBAU Import Gruppe im Menü komplett.



ISYBAU XML Import-Dialog.

Die cseTools Kanalplanung, aus dem Hause aRES Datensysteme, sind eine Erweiterung für AutoCAD Civil 3D 2011 und ergänzen diese BIM-Lösung für die Tiefbauplanung der Firma Autodesk um die im deutschsprachigen Raum zu verwendenden Berechnungsfunktionen nach geltenden Regelwerken.

Dank einer weit reichenden Funktionserweiterung der cseTools (Releaseveröffentlichung vom 24. November 2011) haben Anwender nun die Möglichkeit sowohl die klassischen ISYBAU Formate:

- Typ K – Stammdaten
- Typ EY – Hydraulikdaten,
- Typ V – Geometriedaten

als auch die ISYBAU-Daten im XML-Format einzulesen und diese Daten in vorhandene Projekte zu übernehmen.

Somit ist es jetzt erstmals möglich ISYBAU-XML-Daten ohne großen Aufwand zu importieren.

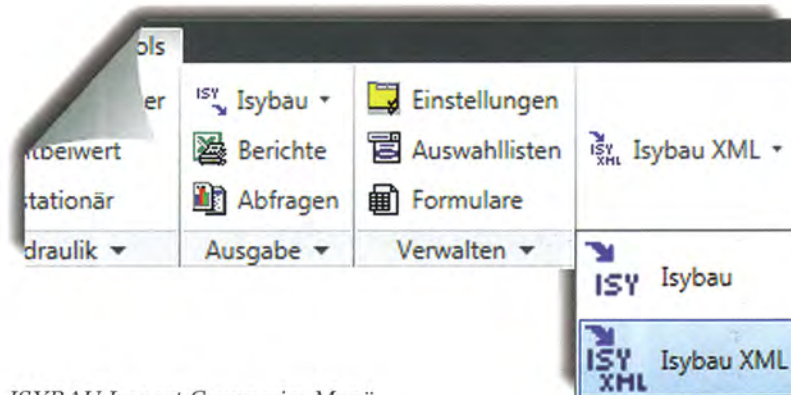
Da die alleinige Übernahme von Daten in vorhandene Projekte aber noch keine vollwertige Schnittstelle ausmacht, bieten die cseTools Kanalplanung auch den Daten-Export in die gleichen Formate an.

Damit wurde seit Herausgabe der cseTools die Funktionsvielfalt der AutoCAD Civil 3D Erweiterung ausgebaut. Auch wurde von den Entwicklern von aRES Datensysteme die Verarbeitung der Daten um ein Vielfaches beschleunigt.

Überzeugen davon kann sich jeder AutoCAD Civil 3D 2011 Anwender selbst mit einer kostenlosen Demoversion. Diese ist erhältlich auf [www.cseTools.de/download](http://www.cseTools.de/download)

### Kontakt:

aRES Datensysteme,  
Talstraße 10, D-06120 Halle (Saale),  
Tel. (0345) 122 777 9-0,  
Fax (0345) 122 777 9-9,  
[www.aresData.de](http://www.aresData.de)



ISYBAU Import Gruppe im Menü.